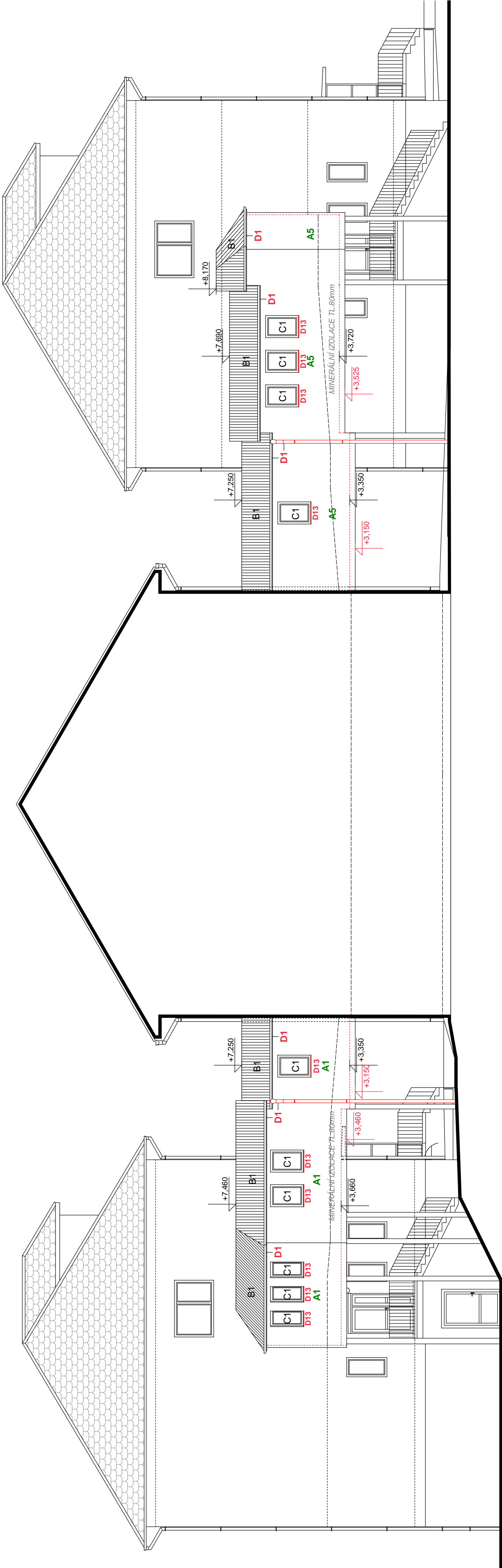


POHLED ZADNÍ - VÝCHODNÍ



LEGENDA

Červeně označeny méněné a upravované prvky
Zeleně označené zateplení konstrukcí a nové výplně

Spojovací krček:
Zdivo bude zatepleno minerální izolací tl. 80 mm,
krov bude zateplen minerální izolací tl. 220 mm
(100 + 120 mm)krytá sádrokartonem,
podlaha zateplenáminerální izolací v tl. 180 mm

LEGENDA

A - Úprava povrchů

A1 - NOVÉ - Fasáda - tenkovrstvá silikon silikátová omítka - barva dle výběru investora

B - Střecha

B1 - pálená krytina - barva hnědá

C - Okna, balkonové dveře, vstupní dveře

C1 - Okna plastové s izolačním dvojsklem U = 1,6 W/m2 - bílé

D - Klempířské výrobky

D1 - Stávající okapový systém - přesunut na zateplení - pozinkovaný plech

D13, D14 NOVÉ - Parapet, hliníkový plech, délka 800,2100mm
Viz. výpis klempířský výrobků

Realizační dokumentace

Kreslí:	Veronika Šuránová	Ing. Miloslav Čech
Zodp. projektant:	Ing. Miloslav Čech	Projektová činnost ve výstavbě Karlův Capka 2595, 697 01 Kyjov Mobil: 739 313 817 E - mail: allfacech@centrum.cz
Místo stavby:	k.ú. Kyjov	St.Ú: Kyjov
Investor:	Domov Horizont, příspěvková organizace Strážovská 1096, Kyjov, 697 01	Datum: 07/2015
Akce:	ZATEPLENÍ BUDOV A,B,C - DOMOVA HORIZONT V KYJOVĚ - BUDOVA "C"	Čís. zakázky: 01-07-15/S
		Formát: 3xA4
		Stupeň: DPS
Obsah:	POHLED VÝCHODNÍ SPOJ. KRČEK - NOVÝ STAV	Měřítko: 1:100 Čís. výkresu D.27